

## AVALIAÇÃO REALIZADA PELO CORPO DISCENTE

### 1. Sobre os Cursos

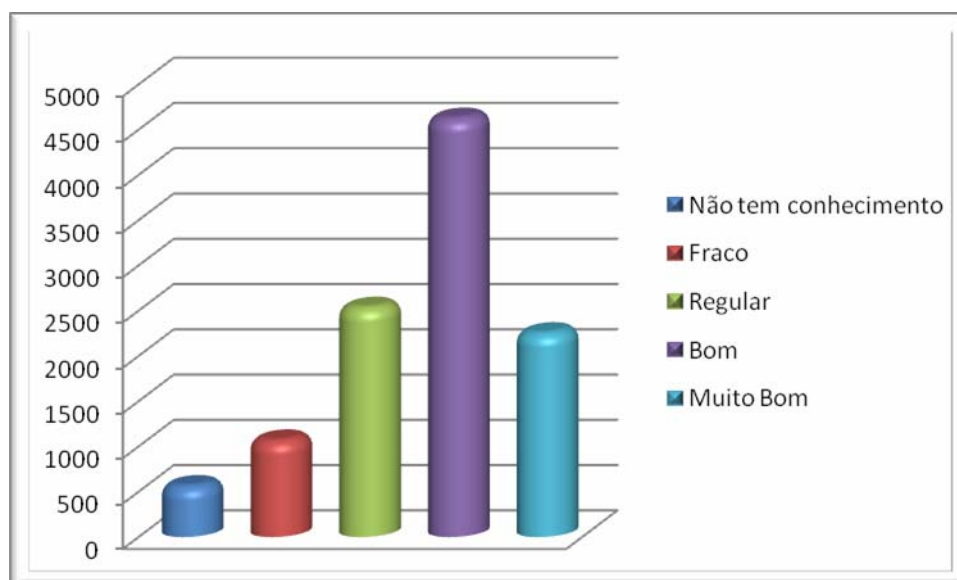
*A avaliação do Curso engloba aspectos relacionados à proposta pedagógica e sua vinculação com a realidade, imagem do curso no mercado de trabalho, incentivo a participação em programas de extensão, preparo profissional dos docentes do curso, adequação entre o perfil profissional e as demandas do mercado, bem como sobre as contribuições do curso sobre a formação humana e profissional.*

**Tabela 1**

Conceitos	Freqüência	%	% Válida	% Acumulada
Não tem conhecimento	557	5,1	5,1	5,1
Fraco	1062	9,6	9,6	14,7
Regular	2528	23,0	23,0	37,7
Bom	4617	41,9	41,9	79,6
Muito Bom	2246	20,4	20,4	100,0
<b>Total</b>	<b>11010</b>	<b>100,0</b>	<b>100,0</b>	

**Tabela 2**

Média	3,6297
Mediana	4,0000
Moda	4,00
Desvio Padrão	1,0666



Fonte: CPA/FaSe

A Tabela 1 demonstra que na avaliação dos alunos sobre seus cursos quanto aos conceitos Fraco, Regular, Bom e Muito Bom os resultados foram: 9,6% Fraco, 23% Regular, 41,9% Bom e 20,4% Muito Bom. Vale ressaltar que 5,1% não tem conhecimento de alguns itens da avaliação.

*Os dados contidos na Tabela 2 demonstram que a Moda (elemento que ocorreu com maior freqüência) foi 4 (quatro), correspondente ao conceito Bom, logo pode-se notar que a Média 3,62 com desvio padrão 1,06 revela um olhar positivo dos cursos pelos alunos. No entanto, 23% dos discentes consideram apenas regular o item analisado.*

## 2. Sobre as coordenações dos cursos

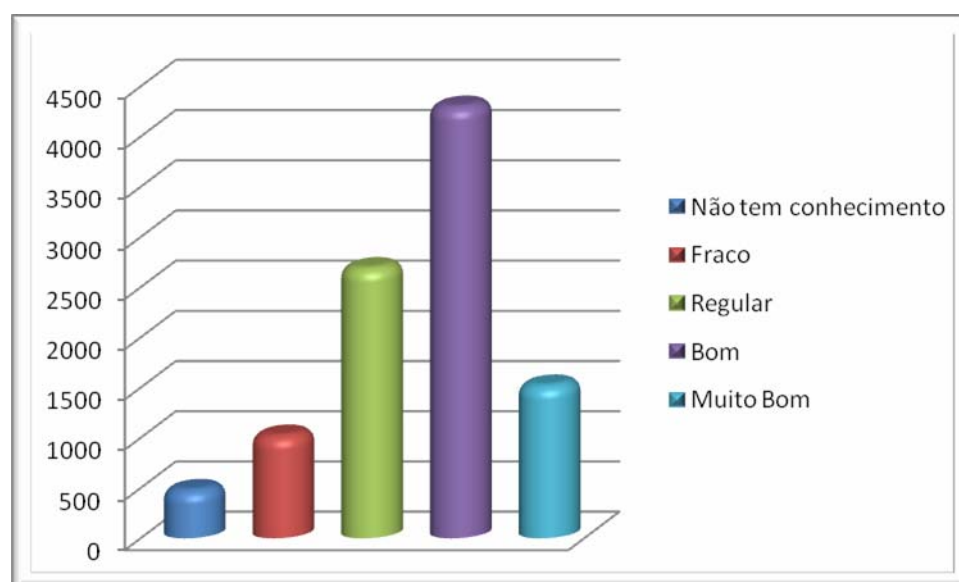
A avaliação da Coordenação do Curso envolve aspectos voltados para o conhecimento dos alunos sobre as ações desenvolvidas pelo coordenador no sentido de melhorar o processo ensino-aprendizagem, promoção de atividades/eventos acadêmicos, supervisão das atividades complementares e relacionamento com os estudantes.

Tabela 1

Conceitos	Frequência	%	% Válida	% Acumulada
Não tem conhecimento	476	4,8	4,8	4,8
Fraco	1018	10,2	10,2	15,0
Regular	2686	26,9	26,9	41,8
Bom	4295	43,0	43,0	84,8
Muito Bom	1517	15,2	15,2	100,0
<b>Total</b>	<b>9992</b>	<b>100,0</b>	<b>100,0</b>	

Tabela 2

Média	3,5363
Mediana	4,0000
Moda	4,00
Desvio Padrão	1,0208



Fonte: CPA/FaSe

A Tabela 1 demonstra que na avaliação dos alunos sobre as coordenações quanto aos conceitos Fraco, Regular, Bom e Muito Bom, os resultados foram: 10,2% Fraco, 26,9% Regular, 43% Bom e 15,2% Muito Bom. Vale ressaltar que 4,8% não tem conhecimento de alguns itens.

Os dados contidos na Tabela 2 demonstram que a Moda (elemento que ocorreu com maior frequência) foi 4 (três), correspondente ao conceito Bom, logo pode-se notar que a Média 3,53 com desvio padrão 1,02 revela que houve uma grande concentração de valores em torno da média.

**Os dados contidos nas tabelas 1 e 2 revelam uma avaliação positiva dos coordenadores. No entanto, medidas devem ser adotadas para aumentar o conceito Muito bom.**

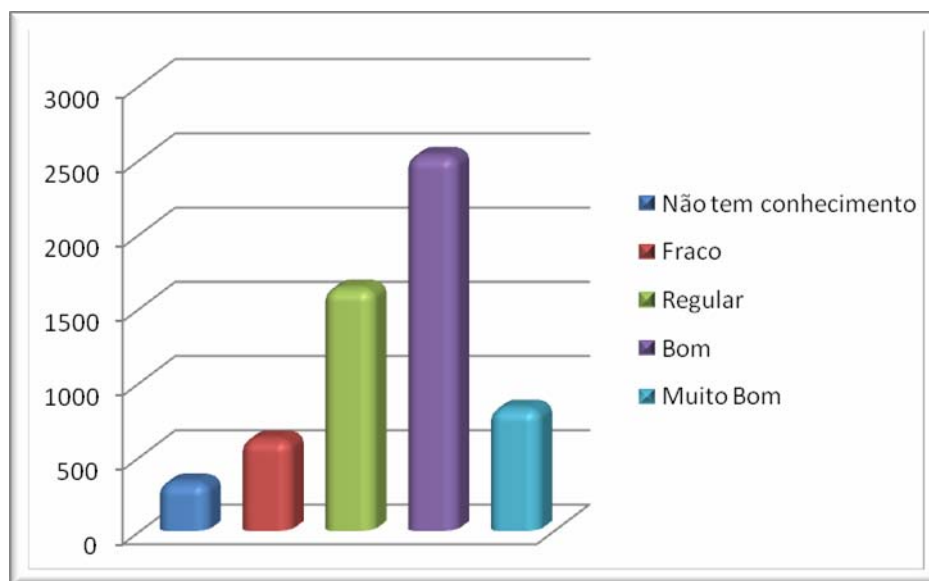
## 2.1 Sobre a coordenação do Curso de Administração

Tabela 1

Conceitos	Frequência	%	% Válida	% Acumulada
Não tem conhecimento	325	5,5	5,5	5,5
Fraco	616	10,4	10,4	15,9
Regular	1630	27,5	27,5	43,4
Bom	2524	42,6	42,6	86,1
Muito Bom	823	13,9	13,9	100,0
<b>Total</b>	<b>5918</b>	<b>100,0</b>	<b>100,0</b>	

Tabela 2

Média	3,4907
Mediana	4,0000
Moda	4,00
Desvio Padrão	1,0324



Fonte: CPA/FaSe

A Tabela 1 demonstra que na avaliação das coordenações de cursos quanto aos conceitos Fraco, Regular, Bom e Muito Bom, os resultados foram: 10,4% Fraco, 27,5% Regular, 42,6% Bom e 13,9% Muito Bom. Vale ressaltar que 5,5% não tem conhecimento de alguns itens.

Os dados contidos na Tabela 2 demonstram que a Moda (elemento que ocorreu com maior frequência) foi 4 (quatro), correspondente ao conceito Bom, logo pode-se notar que a Média 3,04 com desvio padrão 1,03 revela uma grande concentração de valores em torno da média.

***Vale ressaltar que esta avaliação revela que houve uma evolução desta coordenação em relação última avaliação, o que comprova que a FaSe incorpora ao seu planejamento os resultados da auto-avaliação para corrigir fragilidades detectadas.***

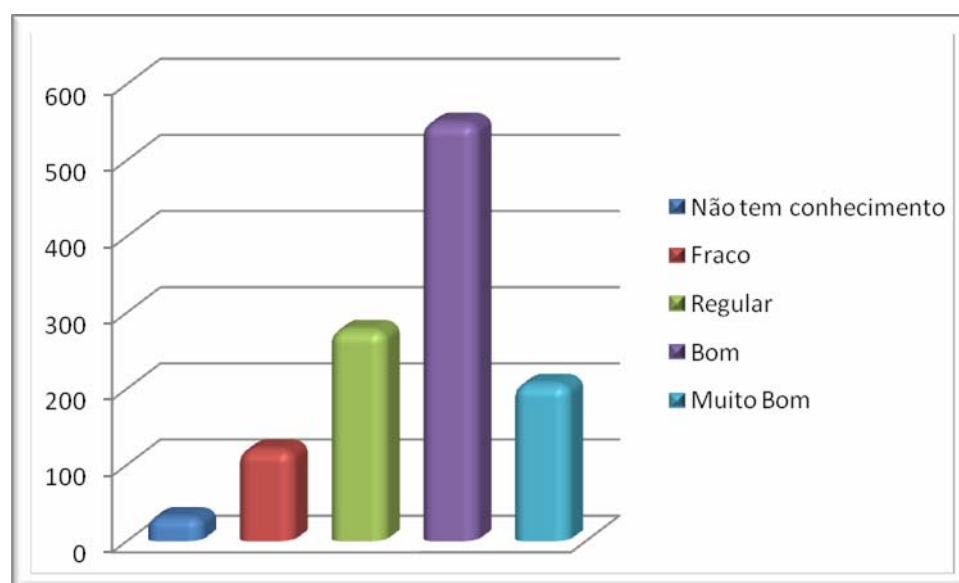
## 2.2 Sobre a coordenação do Curso de Turismo

Tabela 1

Conceitos	Frequência	%	% Válida	% Acumulada
Não tem conhecimento	31	2,6	2,6	2,6
Fraco	120	10,1	10,1	12,8
Regular	277	23,4	23,4	36,2
Bom	549	46,4	46,4	82,6
Muito Bom	206	17,4	17,4	100,0
<b>Total</b>	<b>1183</b>	<b>100,0</b>	<b>100,0</b>	

Tabela 2

Média	3,6585
Mediana	4,0000
Moda	4,00
Desvio Padrão	,9665



Fonte: CPA/FaSe

A Tabela 1 demonstra que na avaliação das coordenações de cursos quanto aos conceitos Fraco, Regular, Bom, Muito Bom, os resultados foram: 10,1% Fraco, 23,4% Regular, 46,4% Bom, 17,4% Muito Bom. Vale ressaltar que 2,6% não tem conhecimento de alguns itens.

Os dados contidos na Tabela 2 demonstram que a Moda (elemento que ocorreu com maior frequência) foi 4 (quatro), correspondente ao conceito Bom, logo pode-se notar que a Média 3,65 com desvio padrão 0,96 revela uma grande concentração de valores em torno da média.

**Comentário: A análise feita dos dados revela uma avaliação positiva da Coordenação do curso de Turismo, no entanto, na busca pela excelência, devemos trabalhar para obter com uma frequência ainda maior o conceito muito bom .**

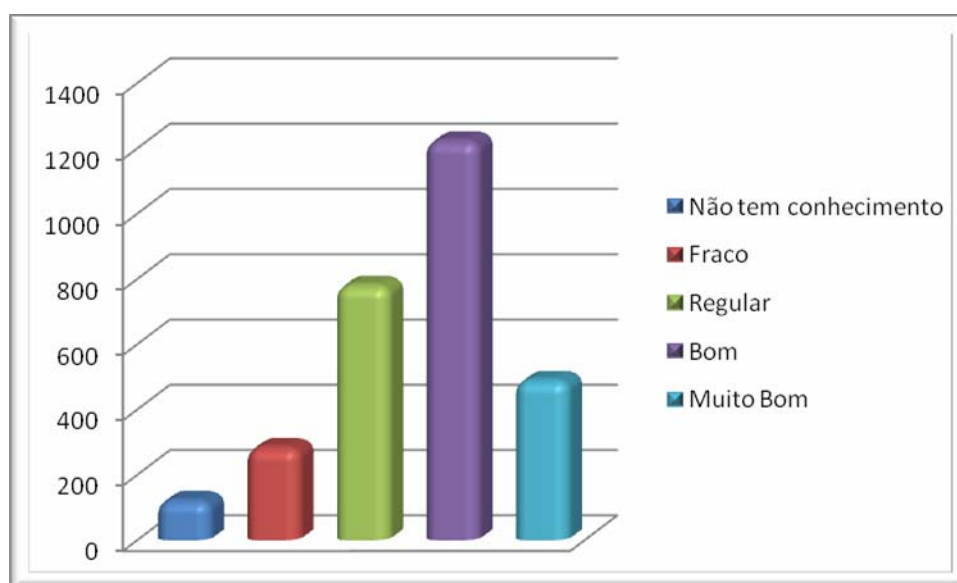
### 2.3 Sobre a coordenação do Curso de Direito

Tabela 1

Conceitos	Frequência	%	% Válida	% Acumulada
Não tem conhecimento	120	4,2	4,2	4,2
Fraco	282	9,8	9,8	13,9
Regular	779	26,9	26,9	40,9
Bom	1222	42,3	42,3	83,1
Muito Bom	488	16,9	16,9	100,0
<b>Total</b>	<b>2891</b>	<b>100,0</b>	<b>100,0</b>	

Tabela 2

Média	3,5797
Mediana	4,0000
Moda	4,00
Desvio Padrão	1,0128



Fonte: CPA/FaSe

A Tabela 1 demonstra que na avaliação das coordenações de cursos quanto aos conceitos Fraco, Regular, Bom, Muito Bom, os resultados foram: 9,8% Fraco, 26,9% Regular, 42,3% Bom e 16,9% Muito Bom. Vale ressaltar que 4,2% não tem conhecimento de alguns itens.

Os dados contidos na Tabela 2 demonstram que a Moda (elemento que ocorreu com maior frequência) foi 4 (quatro), correspondente ao conceito Bom, logo pode-se notar que a Média 3,57 com desvio padrão 1,01 revela uma grande concentração de valores em torno da média.

**Comentário:** A análise feita dos dados revela uma avaliação positiva da Coordenação do curso de direito, no entanto, na busca pela excelência, devemos trabalhar para obter com uma frequência ainda maior o conceito muito bom .

### 3. Avaliação do corpo docente pelos discentes

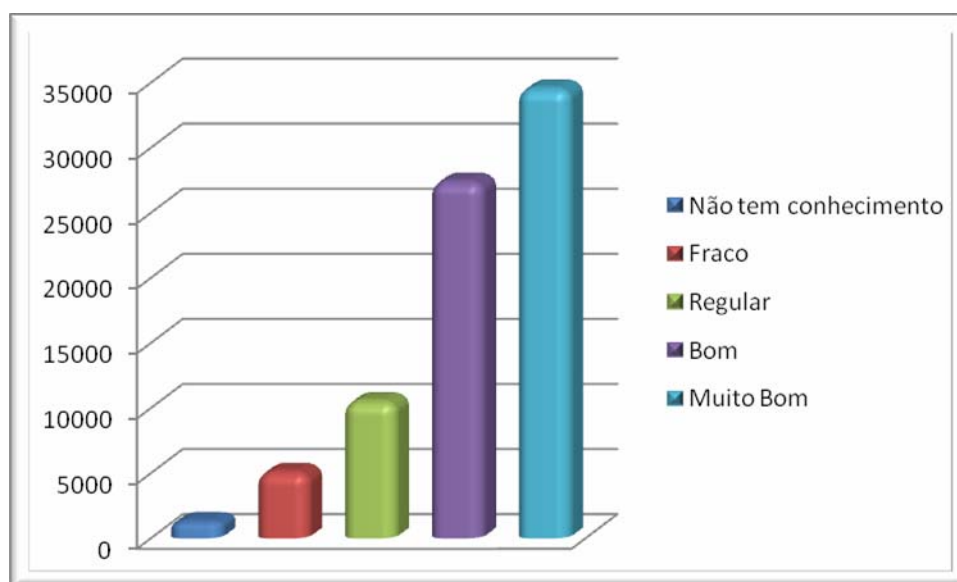
A avaliação sobre a eficiência dos docentes realizada pelos estudantes contemplou os seguintes desdobramentos: pontualidade, assiduidade, relacionamento, procedimentos de avaliação, postura ética, apresentação do programa de ensino, com destaque para sua relevância para a formação profissional, cumprimento articulação teoria/prática.

Tabela 1

Conceitos	Freqüência	%	% Válida	% Acumulada
Não tem conhecimento	1235	1,6	1,6	1,6
Fraco	5045	6,4	6,4	8,0
Regular	10479	13,3	13,3	21,3
Bom	27352	34,8	34,8	56,1
Muito Bom	34506	43,9	43,9	100,0
<b>Total</b>	<b>78617</b>	<b>100,0</b>	<b>100,0</b>	

Tabela 2

Média	4,1301
Mediana	4,0000
Moda	5,00
Desvio Padrão	,9764



Fonte: CPA/FaSe

A Tabela 1 demonstra que na avaliação dos alunos quanto aos procedimentos e trabalhos executados pelos professores, quanto aos conceitos Fraco, Regular, Bom e Muito Bom, os resultados foram: 6,4% Fraco, 13,3% Regular, 34,8% Bom, 43,9% Muito Bom. Vale ressaltar que 1,6% não tem conhecimento de alguns itens.

Os dados contidos na Tabela 2 demonstram que a Moda (elemento que ocorreu com maior freqüência) foi 5 (cinco), correspondente ao conceito Muito Bom, logo pode-se notar que a Média 4,1 com desvio padrão 0,97 revela que houve uma grande concentração de valores acima da média.

A análise estatística dos dados comprovam um alto grau de satisfação dos alunos quanto ao trabalho realizado pelos professores, o que mostra que a FaSe possui uma excelente equipe de professores.

## Avaliação do desempenho discente (auto avaliação)

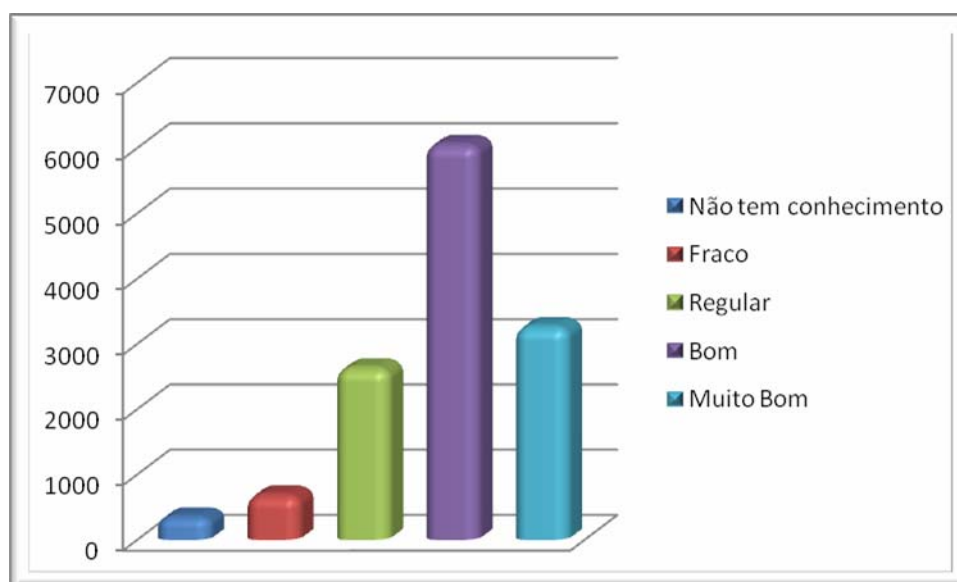
A auto-avaliação dos estudantes incorporou aspectos voltados para a escolha do curso, conhecimento sobre o projeto pedagógico do mesmo, assiduidade, pontualidade, hábito de leitura, visita á biblioteca e laboratórios e participação nos programas e eventos desenvolvidos pela FaSe.

**Tabela 1**

Conceitos	Freqüência	%	% Válida	% Acumulada
Não tem conhecimento	340	2,6	2,6	2,6
Fraco	679	5,2	5,2	7,9
Regular	2624	20,3	20,3	28,1
Bom	6049	46,7	46,7	74,9
Muito Bom	3256	25,1	25,1	100,0
<b>Total</b>	<b>12948</b>	<b>100,0</b>	<b>100,0</b>	

**Tabela 2**

Média	3,8652
Mediana	4,0000
Moda	4,00
Desvio Padrão	,9392



Fonte: CPA/FaSe

A Tabela 1 demonstra que na auto-avaliação dos alunos quanto aos conceitos Fraco, Regular, Bom e Muito Bom, os resultados foram: 5,2% Fraco, 20,3% Regular, 46,7% Bom e 25,1% Muito Bom. Vale ressaltar que 2,6% não tem conhecimento de alguns itens.

*Os dados contidos na Tabela 2 demonstram que a Moda (elemento que ocorreu com maior freqüência) foi 4 (quatro), correspondente ao conceito Bom, logo pode-se notar que a Média 3,8 com desvio padrão 0,93 revela que houve uma grande concentração de valores em torno da média.*

## Avaliação da Instituição (FaSe)

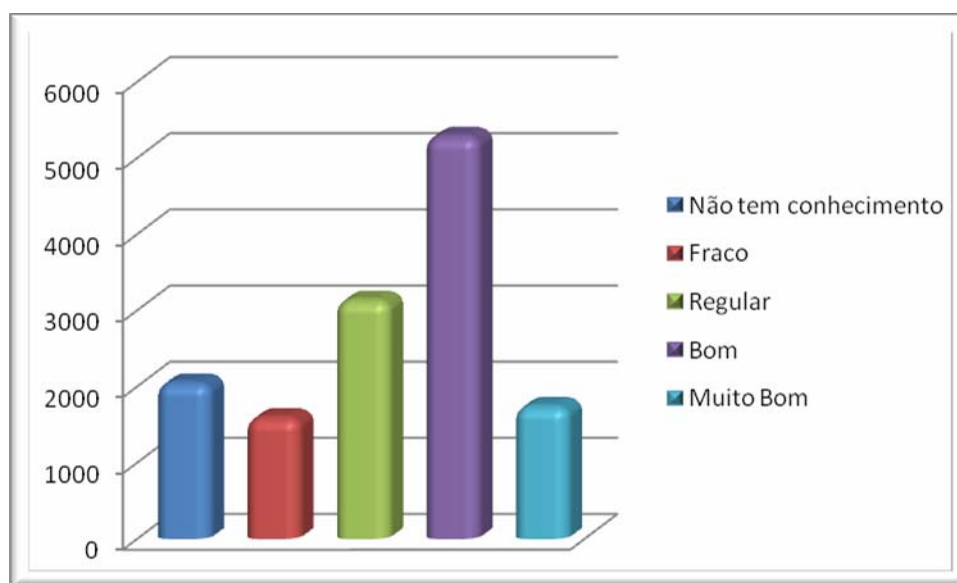
A avaliação da Instituição contemplou os seguimentos internos: direção geral, coordenações acadêmica e de extensão, núcleo de pesquisa, Laboratórios, secretarias, tesouraria, telefonia, reprografia e cantina.

Tabela 1

Conceitos	Frequência	%	% Válida	% Acumulada
Não tem conhecimento	2040	14,8	14,8	14,8
Fraco	1584	11,5	11,5	26,3
Regular	3126	22,7	22,7	49,1
Bom	5277	38,4	38,4	87,4
Muito Bom	1730	12,6	12,6	100,0
<b>Total</b>	<b>13757</b>	<b>100,0</b>	<b>100,0</b>	

Tabela 2

Média	3,2234
Mediana	4,0000
Moda	4,00
Desvio padrão	1,2430



Fonte: CPA/FaSe

A Tabela 1 demonstra que na avaliação dos alunos sobre a eficiência dos procedimentos, serviços e trabalhos executados pela FaSe quanto aos conceitos Fraco, Regular, Bom e Muito Bom, os resultados foram: 11,5% Fraco, 22,7% Regular, 38,4% Bom e 12,6% Muito Bom. Vale ressaltar que 14,8 % não tem conhecimento de alguns itens.

Os dados contidos na Tabela 2 demonstram que a Moda (elemento que ocorreu com maior frequência) foi 4 (quatro), correspondente ao conceito Bom, logo pode-se notar que a Média 3,22 com desvio padrão 1,24 revela que houve uma grande concentração de valores em torno da média.

**Quanto aos segmentos avaliados observamos que houve uma evolução significativa em relação a última avaliação, o que mostra que a FaSe utilizou a última avaliação institucional como referência para o seu planejamento. No entanto, na busca pela excelência devemos trabalhar para melhorar os serviços prestados a comunidade.**

#### 4. Sobre a Infra – Estrutura

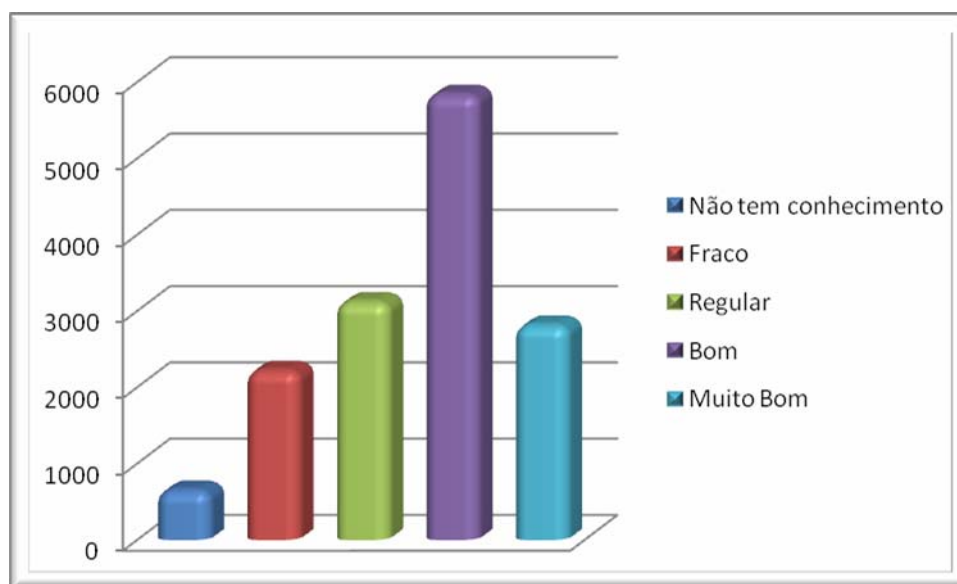
A avaliação da infra-estrutura contemplou aspectos relacionados à adequação e condições das salas de aula, recursos audiovisuais, laboratórios, estacionamento, espaço físico para convivência, segurança e espaço físico para portadores de necessidades especiais (rampa, elevador, banheiro, etc).

Tabela 1

Conceitos	Frequência	%	% Válida	% Acumulada
Não tem conhecimento	645	4,4	4,4	4,4
Fraco	2217	15,2	15,2	19,6
Regular	3115	21,3	21,3	40,9
Bom	5834	39,9	39,9	80,8
Muito Bom	2809	19,2	19,2	100,0
<b>Total</b>	<b>14620</b>	<b>100,0</b>	<b>100,0</b>	

Tabela 2

Média	3,5434
Mediana	4,0000
Moda	4,00
Desvio Padrão	1,0957



Fonte: CPA/FaSe

A Tabela 1 demonstra que na avaliação dos alunos sobre a infra-estrutura, quanto aos conceitos Fraco, Regular, Bom e Muito Bom, os resultados foram: 15,2% Fraco, 21,3% Regular, 39,9% Bom e 19,2% Muito Bom. Vale ressaltar que 4,4% não tem conhecimento de alguns itens.

Os dados contidos na Tabela 2 demonstram que a Moda (elemento que ocorreu com maior frequência) foi 4 (quatro), correspondente ao conceito Bom, logo pode-se notar que a Média 3,54 com desvio padrão 1,09 revela que houve uma grande concentração de valores em torno da média.

**Comentário:** Nesta dimensão se faz necessário uma revisão quanto à infra-estrutura para atingirmos um grau de satisfação maior dos nossos alunos. Os dados analisados são praticamente os mesmos da última avaliação. A CPA sugere que algumas medidas sejam tomadas em relação ao anexo I.

## 5. Sobre atividades extracurriculares

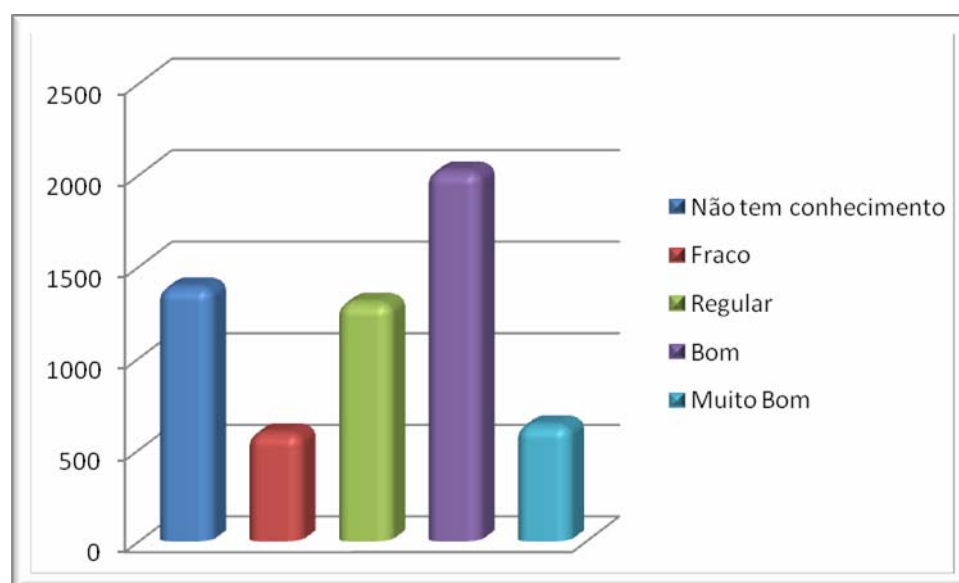
Ao avaliar as atividades extracurriculares, o avaliador foi inclinado a pensar sobre os cursos de extensão, as aulas magnas, as palestras, atividades culturais, comunitárias e seminários.

Tabela 1

Conceitos	Freqüência	%	% Válida	% Acumulada
Não tem conhecimento	1386	23,4	23,4	23,4
Fraco	589	9,9	9,9	33,3
Regular	1301	22,0	22,0	55,3
Bom	2019	34,1	34,1	89,3
Muito Bom	632	10,7	10,7	100,0
<b>Total</b>	<b>5927</b>	<b>100,0</b>	<b>100,0</b>	

Tabela 2

Média	2,9868
Mediana	3,0000
Moda	4,00
Desvio Padrão	1,3424



Fonte: CPA/FaSe

A Tabela 1 demonstra que na avaliação dos alunos sobre as atividades extracurriculares, quanto aos conceitos Fraco, Regular, Bom, Muito Bom, os resultados foram: 9,9% Fraco, 22% Regular, 34,1% Bom, 10,7% Muito Bom. Vale ressaltar que 23,4% não tem conhecimento de alguns itens.

Os dados contidos na Tabela 2 demonstram que a Moda (elemento que ocorreu com maior freqüência) foi 4 (quatro), correspondente ao conceito Bom, logo pode-se notar que a Média 2,98 com desvio padrão 1,34 revela que houve uma grande concentração de valores em torno da média.

**Comentário:** Quanto às atividades extra-curriculares, observamos que uma parcela significativa dos alunos desconhece essas atividades. É preciso haver uma integração maior das coordenações com os alunos para corrigir tal falha. Esta foi uma fragilidade na última avaliação institucional que não foi corrigida. A CPA sugere melhorias.

## 6. Sobre a atuação/serviços prestados pela Secretaria Geral do Aluno

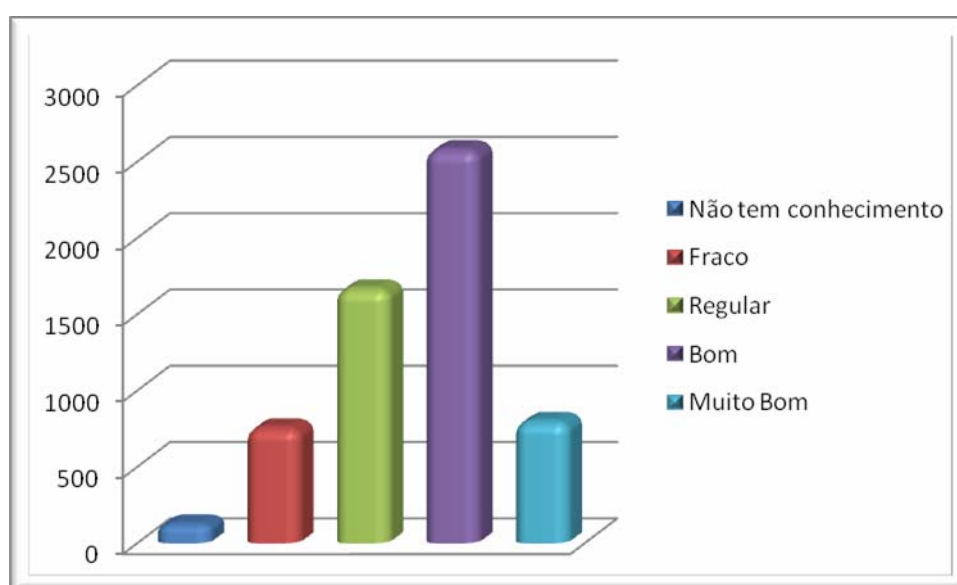
Os aspectos ligados à informação, atendimento, processo de matrícula e agilidade compuseram a avaliação da Secretaria Geral do Aluno.

Tabela 1

Conceitos	Frequência	%	% Válida	% Acumulada
Não tem conhecimento	121	2,0	2,0	2,0
Fraco	753	12,7	12,7	14,8
Regular	1664	28,2	28,2	43,0
Bom	2575	43,6	43,6	86,5
Muito Bom	795	13,5	13,5	100,0
<b>Total</b>	<b>5908</b>	<b>100,0</b>	<b>100,0</b>	

Tabela 2

Média	3,5366
Mediana	4,0000
Moda	4,00
Desvio Padrão	,9464



Fonte: CPA/FaSe

A Tabela 1 demonstra que na avaliação dos alunos sobre a atuação / serviços prestados pela secretaria geral dos alunos (SGA), quanto aos conceitos Fraco, Regular, Bom, Muito Bom, os resultados foram: 12,7% Fraco, 28,2% Regular, 43,6% Bom, 13,5% Muito Bom. Vale ressaltar que 2% não tem conhecimento de alguns itens.

Os dados contidos na Tabela 2 demonstram que a Moda (elemento que ocorreu com maior frequência) foi 4 (quatro), correspondente ao conceito Bom, logo pode-se notar que a Média 3,53 com desvio padrão 0,94 revela que houve uma grande concentração de valores em torno da média.

Quanto a SGA notamos que houve uma melhoria significativa da sua atuação junto aos alunos. Foi uma fragilidade encontrada na última avaliação que foi melhorada pela sua coordenação.

## 7. Sobre a Biblioteca

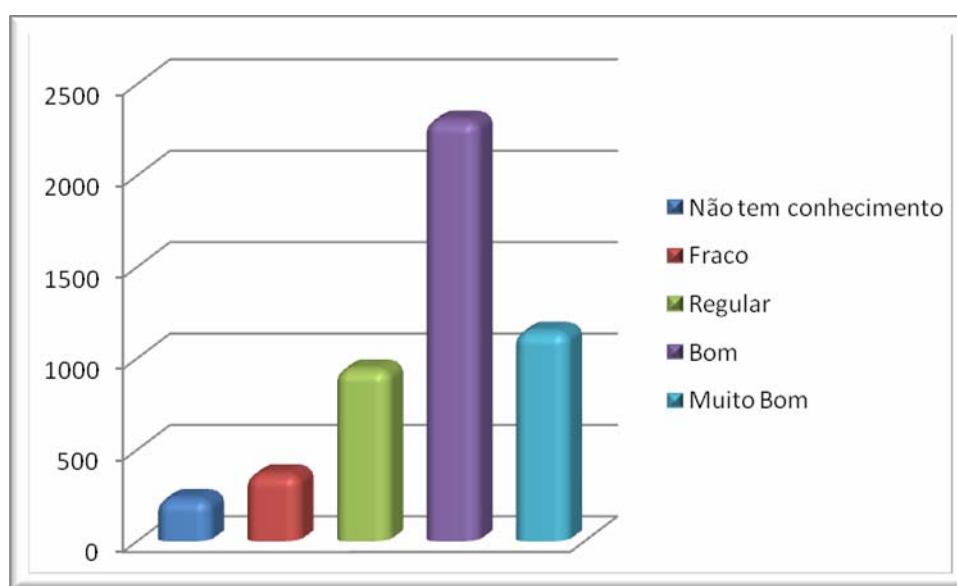
A avaliação da Biblioteca contemplou o acervo, atendimento, adequação do espaço físico, informatização e horário de funcionamento.

Tabela 1

Conceitos	Frequência	%	% Válida	% Acumulada
Não tem conhecimento	230	4,6	4,6	4,6
Fraco	366	7,3	7,3	12,0
Regular	939	18,9	18,9	30,8
Bom	2300	46,2	46,2	77,0
Muito Bom	1145	23,0	23,0	100,0
<b>Total</b>	<b>4980</b>	<b>100,0</b>	<b>100,0</b>	

Tabela 2

Média	3,7558
Mediana	4,0000
Moda	4,00
Desvio Padrão	1,0338



Fonte: CPA/FaSe

A Tabela 1 demonstra que na avaliação dos alunos sobre a biblioteca quanto aos conceitos Fraco, Regular, Bom e Muito Bom, os resultados foram: 7,3% Fraco, 18,9% Regular, 46,2% Bom e 23% Muito Bom. Vale ressaltar que 4,6% não tem conhecimento de alguns itens.

Os dados contidos na Tabela 2 demonstram que a Moda (elemento que ocorreu com maior frequência) foi 4 (quatro), correspondente ao conceito Bom, logo pode-se notar que a Média 3,75 com desvio padrão 1,03 revela que houve uma grande concentração de valores em torno da média, o que demonstra satisfação dos alunos quanto à biblioteca.

**A biblioteca desde a última avaliação institucional representa uma das potencialidades da Instituição. Este fato está comprovado na avaliação realizada pelos discentes, docentes e comunidade externa.**